

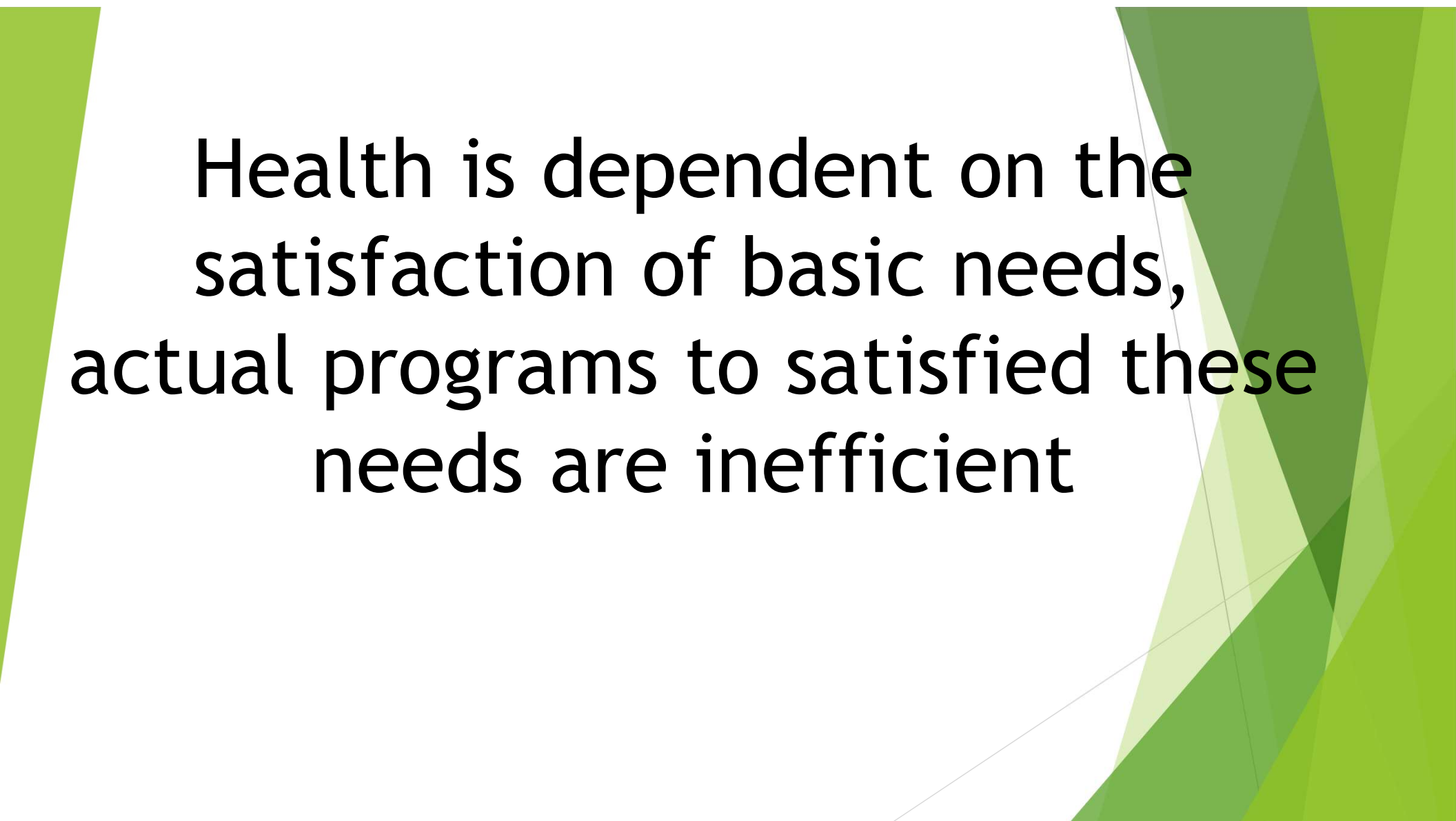
Basic income

from a Public health perspective

Yv Bonnier Viger
Gaspésie et Îles de la Madeleine
Université Laval

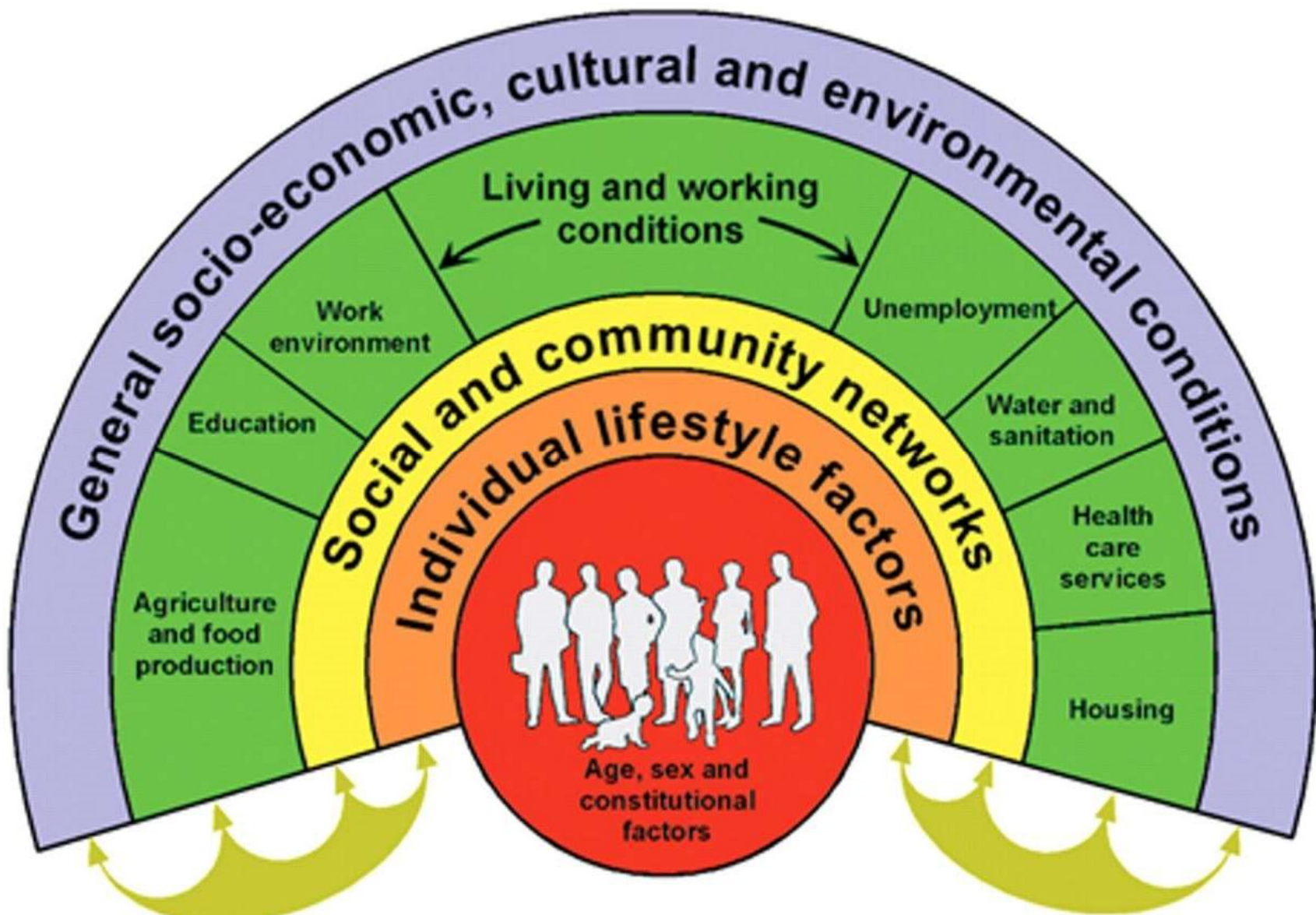


Health is dependent on the satisfaction of basic needs,

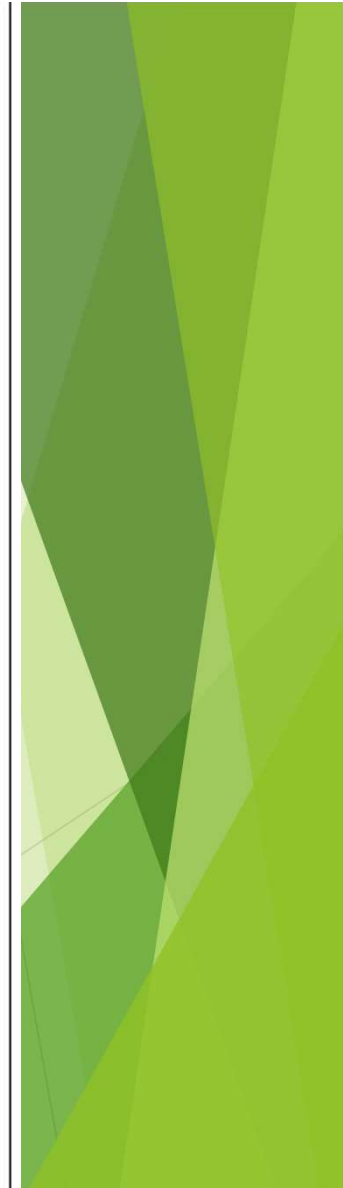
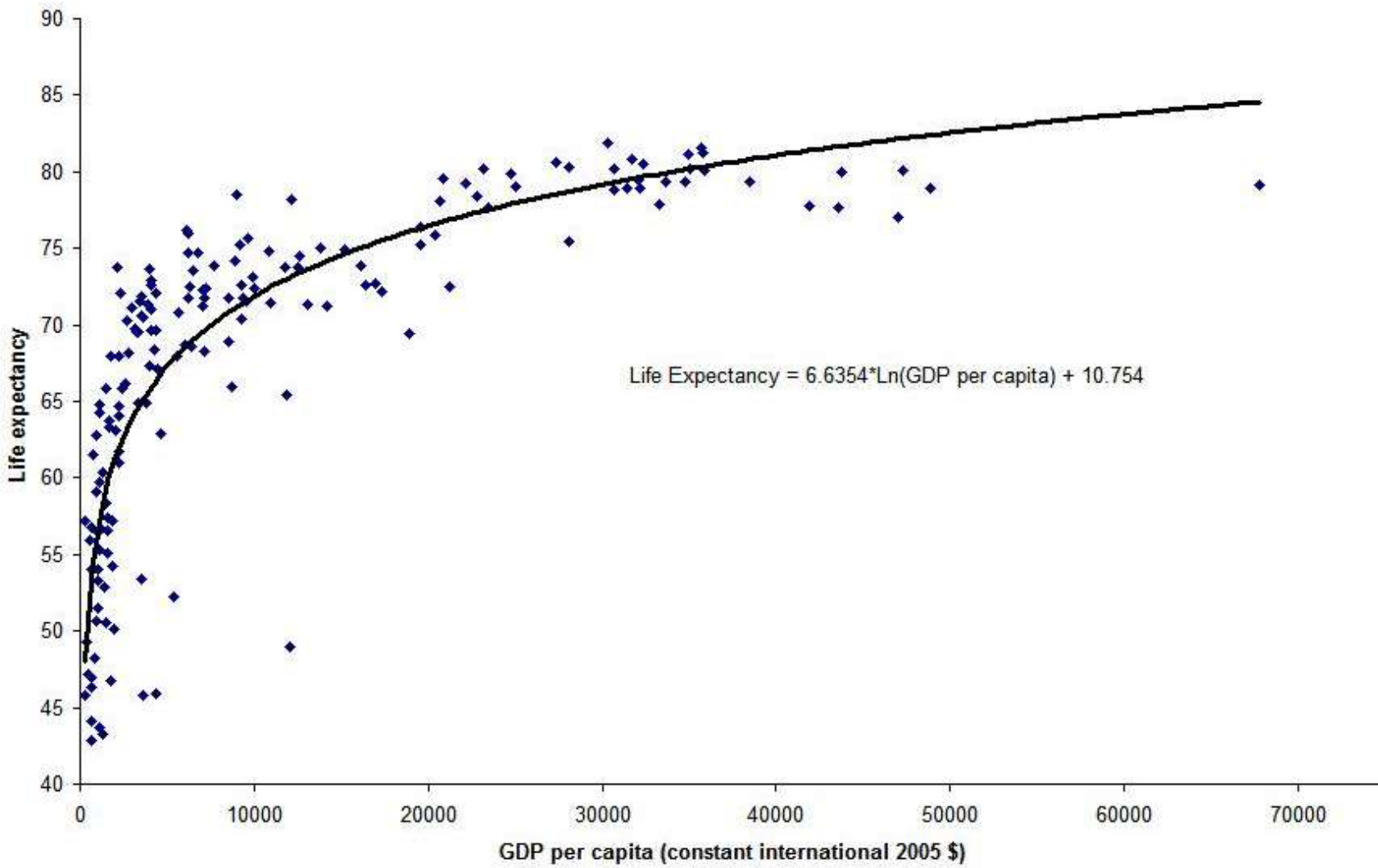


Health is dependent on the satisfaction of basic needs, actual programs to satisfied these needs are inefficient

Health is dependent on the satisfaction of basic needs, actual programs to satisfied these needs are inefficient and should be replaced by a universal basic income revenue.



Preston curve (2005)



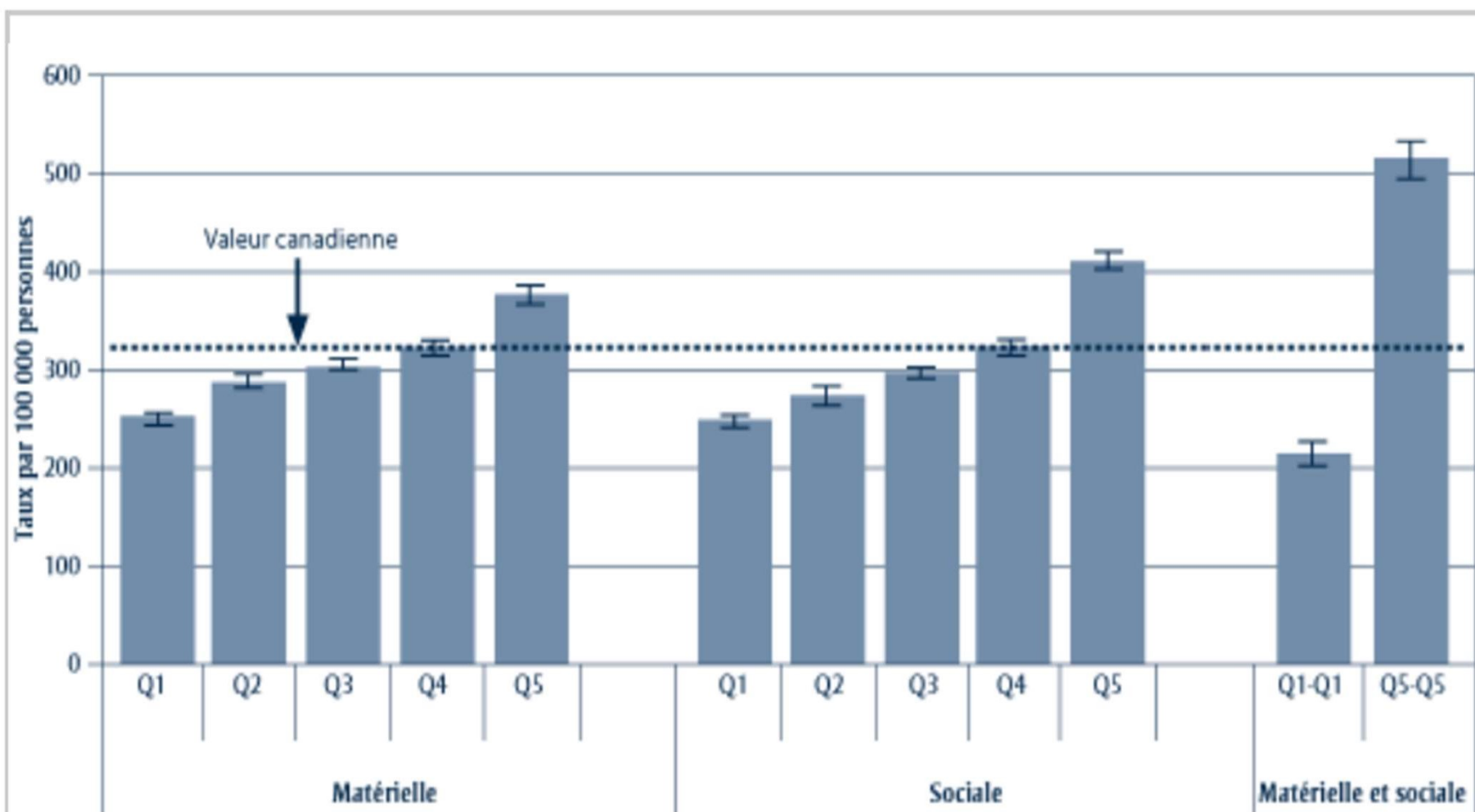
T A B L E A U 2 Espérance de vie (EV) et espérance de santé (ES) à la naissance, selon le sexe et le quintile de défavorisation matérielle et sociale, Québec, 1996-1998

Défavorisation QUINTILE	Hommes		Femmes		Total	
	EV	ES	EV	ES	EV	ES
Matérielle						
1	77,8	66,8	82,8	67,1	80,3	67,0
2	75,5	63,9	81,4	64,7	78,5	64,3
3	74,8	61,2	81,4	63,7	78,1	62,4
4	74,4	59,2	80,8	61,5	77,6	60,4
5	73,1	59,1	80,5	62,9	76,8	61,0
Sociale						
1	75,6	64,1	80,0	66,4	77,8	65,2
2	75,8	63,0	81,2	65,1	78,5	64,0
3	75,4	63,0	81,8	64,9	78,6	63,9
4	75,1	62,0	82,0	62,8	78,5	62,4
5	73,1	58,5	80,7	61,9	76,9	60,2
Matérielle et sociale						
1 et 1	79,3	68,0	82,6	72,4	80,9	70,2
5 et 5	71,3	53,7	80,1	58,7	75,7	56,2
Le Québec	75,0	61,9	81,4	64,0	78,2	63,0

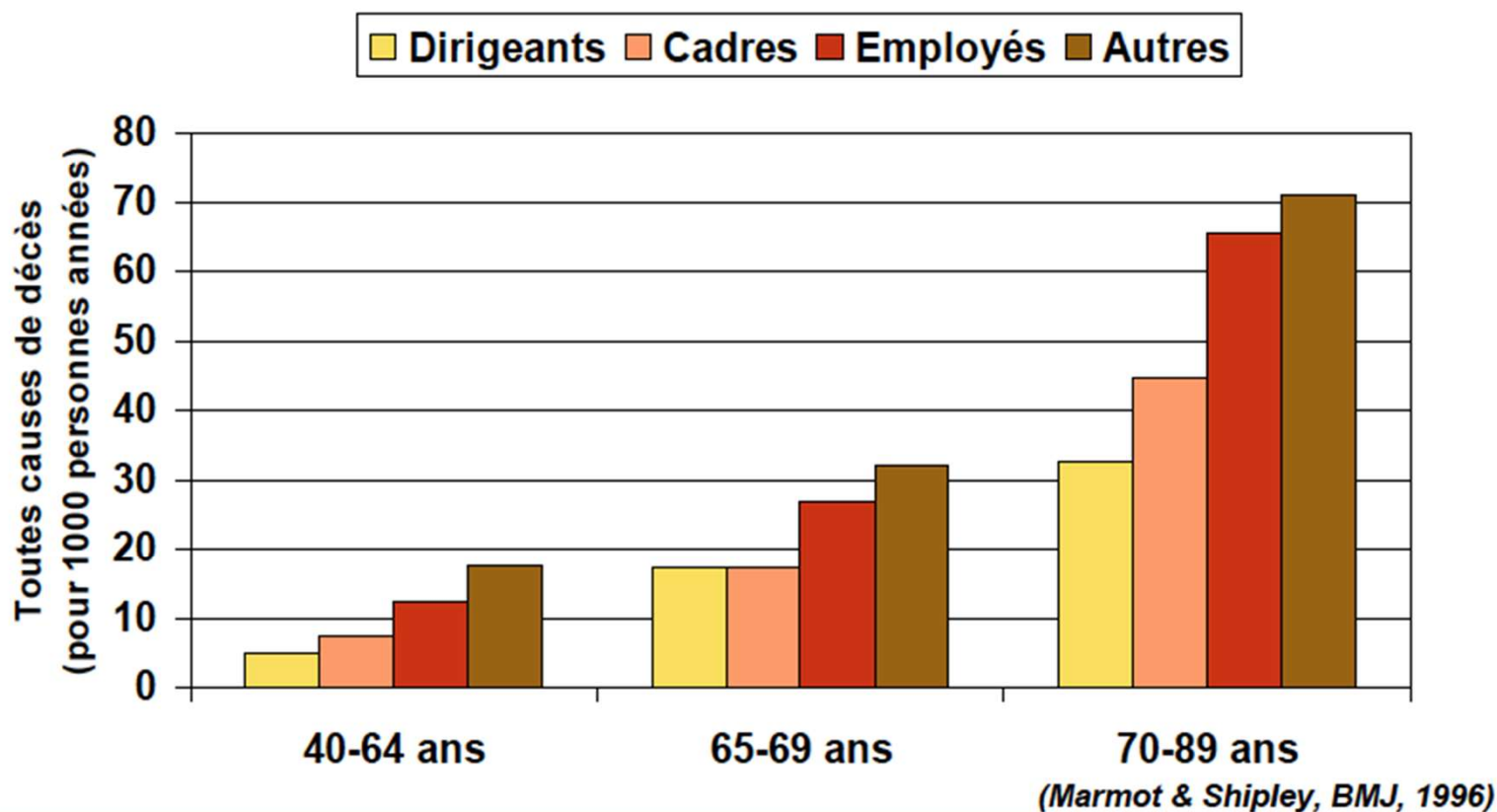
Yv, DRSPGÎM et DM:

Sources : MSSS, Fichier des décès, 1996-1998 ; ISQ, Enquête sociale et de santé 1998 ; RRSSS de Montréal-Centre, Fichier info-admissions, 1998.

Figure 1
Taux de mortalité prématurée selon le quintile de défavorisation matérielle et sociale Canada, 2001



Mortalité par catégorie socioprofessionnelle : Whitehall

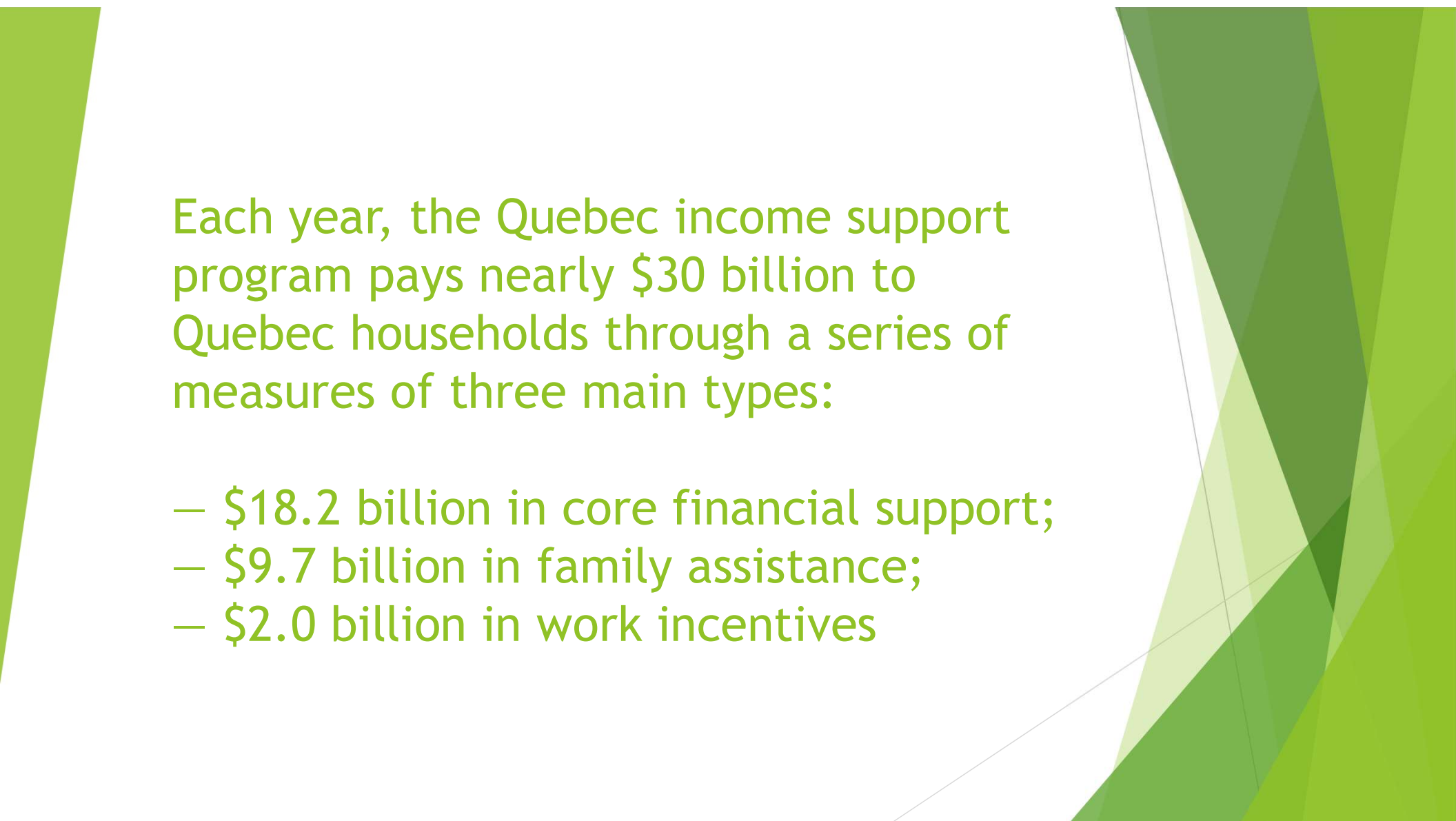




Mai 2018

The image features a white background with abstract green geometric shapes. On the left, a solid green trapezoidal shape extends from the edge. On the right, a complex composition of overlapping, semi-transparent green triangles and polygons in various shades of green (from light lime to dark forest green) creates a layered, dynamic effect. A thin, light gray line also extends from the bottom right towards the center of the page.

What do we do ?



Each year, the Quebec income support program pays nearly \$30 billion to Quebec households through a series of measures of three main types:

- \$18.2 billion in core financial support;
- \$9.7 billion in family assistance;
- \$2.0 billion in work incentives

Québec				
Personnes à faible revenu	Toutes les personnes	Personnes de moins de 18 ans	Personnes de 18 à 64 ans	Personnes de 65 ans et plus
Base du seuil de faible revenu		Mesure du panier de consommation, base de 2011 (11)		
Statistiques	Pourcentage de personnes à faible revenu			
2002	10,8	11,6	12	3,5
2003	10,2	9,8	11,8	1,9
2004	9,1	8,3	10,8	1,5
2005	10,4	9,3	12,2	2,9
2006	10,1	9,8	11,7	2,6
2007	8,6	6,9	10,4	2,6
2008	9,8	9,1	11,6	2,9
2009	10,2	9,5	11,4	5,7
2010	9,9	8,1	11,3	6,2
2011	10,7	10,2	12	5,7
2012	11,8	11,5	13,5	5,1
2013	10,8	11,1	12,7	3,1
2014	9,4	8,7	11	4
2015	10,9	11,2	12,8	3,6
Source:				
Statistique Canada. Tableau 206-0041 - Statistiques du faible revenu selon l'âge, le sexe et le type de famille économique, Canada, provinces et certaines régions métropolitaines des recensement (RMR), annuel				
(site consulté le 09 octobre 2017)				



Yv, DRSPGÎM et DMSPUL

Everyone has the right to a standard of living adequate for the health and well-being of himself and of his family, including food, clothing, housing and medical care and necessary social services, and the right to security in the event of unemployment, sickness, disability, widowhood, old age or other lack of livelihood in circumstances beyond his control.

Article 25.1

Mai 2018

14

From a Public health
point of view...
basic income revenue
should be

Universal

Yv, DRSPGÎM et DMSPUL

Mai 2018

16

Universal Unconditional

Yv, DRSPGÎM et DMSPUL

Mai 2018

17

Universal Unconditional Covering the basic needs

Universal
Unconditional
Covering the basic needs
Complementary to other
universal programs

Bas-Saint-Laurent Gaspésie-Les-Îles Basic income revenue Demonstration project

Sunday Breakout Session 7C

9:10 - 10:30

Room 1010